

屏東縣政府 函

地址：900219屏東縣屏東市自由路527號
承辦人：劉全貴
電話：08-7320415#3674
傳真：08-7323291
電子信箱：a002303@oa.pthg.gov.tw

受文者：屏東縣鹽埔鄉振興國民小學

發文日期：中華民國111年4月28日
發文字號：屏府教前字第11116507200號
速別：普通件
密等及解密條件或保密期限：
附件：請至下列網址下載(<http://odatt.pthg.gov.tw/>)
(4015757_11116507200_1_4015757_11116507200_1.pdf)

主旨：嚴重特殊傳染性肺炎中央流行疫情指揮中心為兼顧COVID-19檢驗準確度及降低民眾負擔，有條件開放自費核酸檢驗指定機構增列核酸池化（pooling）方式檢驗，並修訂「開放民眾自費檢驗COVID-19申請規定」，請查照。

說明：

一、依據教育部國民及學前教育署111年4月22日臺教國署學字第1110051771號函辦理。

二、該中心衡酌檢驗效率及降低民眾負擔，有條件開放自費檢驗指定機構增列COVID-19自費核酸池化方式檢驗，相關說明如下：

（一）適用對象：有自費核酸檢驗需求之民眾，得至自費檢驗指定機構進行檢驗。惟出入境檢驗需求或具COVID-19感染風險（居家檢疫/居家隔離/自主健康管理者）等風險對象，維持以單一檢體進行檢驗。

（二）檢驗費用：

1、依據醫療法第21條規定：「醫療機構收取醫療費用之

標準，由直轄市、縣（市）主管機關核定之」。

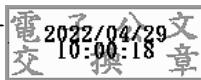
2、自費核酸池化檢驗之建議價格，每件收費標準以新臺幣1,500元為上限（包括試劑、耗材、人事設備及池化檢驗結果陽性須個別重新檢測費用等）。池化檢驗結果陽性不得另行收取個別重新檢測費用。

三、「開放民眾自費檢驗COVID-19申請規定」及問答集電子檔，已置於衛生福利部疾病管制署全球資訊網（www.cdc.gov.tw）/COVID-19防疫專區/醫療照護機構感染管制相關指引項下，請自行下載參閱。

四、檢附嚴重特殊傳染性肺炎中央流行疫情指揮中心函。

正本：各高國中、各國小、本縣各鄉鎮立幼兒園、私立教保服務機構

副本：屏東縣家庭教育中心、屏東縣體育發展中心、本府教育處國民教育科、本府教育處終身教育科、本府教育處特殊教育科、本府教育處學務管理科、本府教育處教學發展科、本府教育處學前教育科



本案依分層負責規定授權業務主管決行